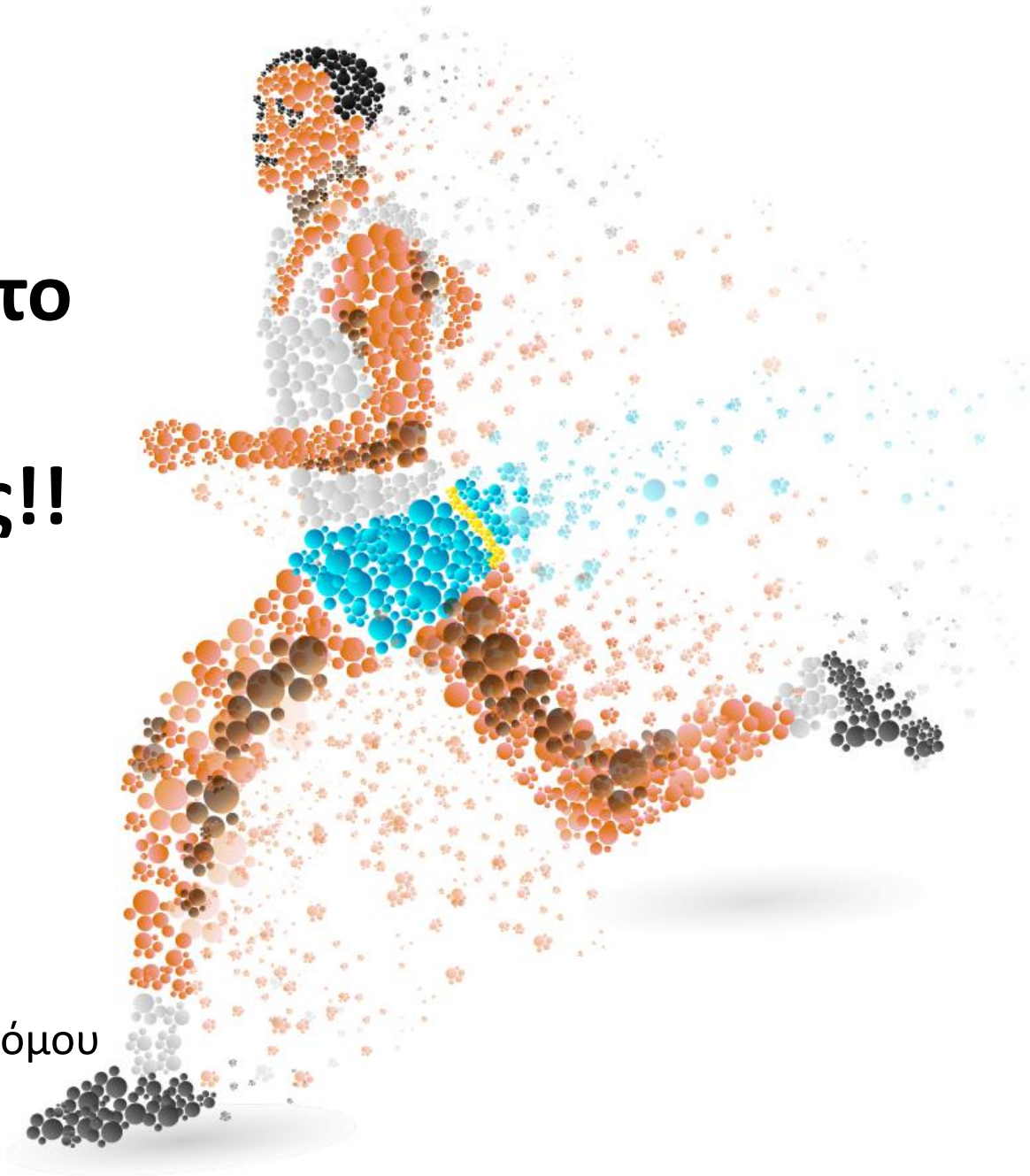


Καλώς ήρθατε στο μάθημα Φυσικής Αγωγής!!



Γυμνάσιο Ιωάννου του Χρυσοστόμου

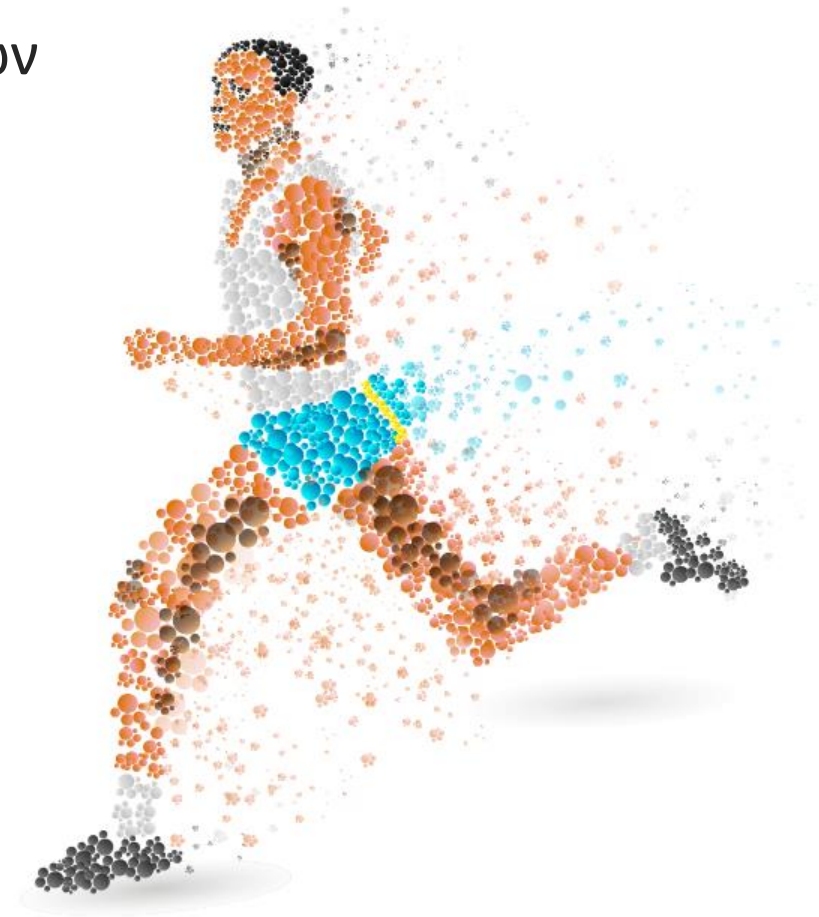


Μαθητική Ιδιότητα

Από την αρχή μέχρι το τέλος του σχολικού έτους συμπεριλαμβανομένων και των διακοπών.

Παραπτώματα που αφορούν:

- Περιουσιακά στοιχεία σχολείου
- Προσβολή αξιοπρέπειας μαθητών/τριών ή προσωπικού



Στολή



Στολή Γυμναστικής χωρίς λογότυπα

1) Παντελονάκι όχι εφαρμοστό, κολάν ή πολύ κοντό.

Τύπου μπάσκετ όπως στην φωτό.

Χρωματισμοί:

- Μπλε σκούρο
- Γκρίζο
- Μαύρο

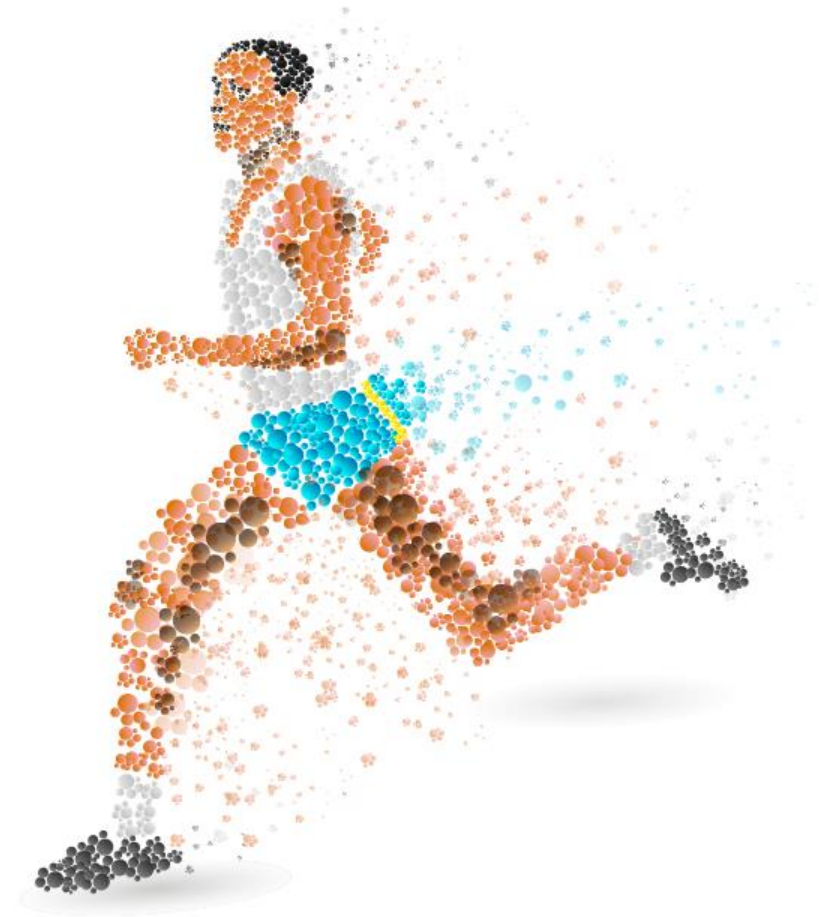


2) Φανέλα:

Για λόγους υγιεινής,
πρέπει να έχετε δεύτερη
μπλούζα.

Χρωματισμοί:

- Μπλε σκούρο
- Γκρίζο
- Μαύρο
- Άσπρο

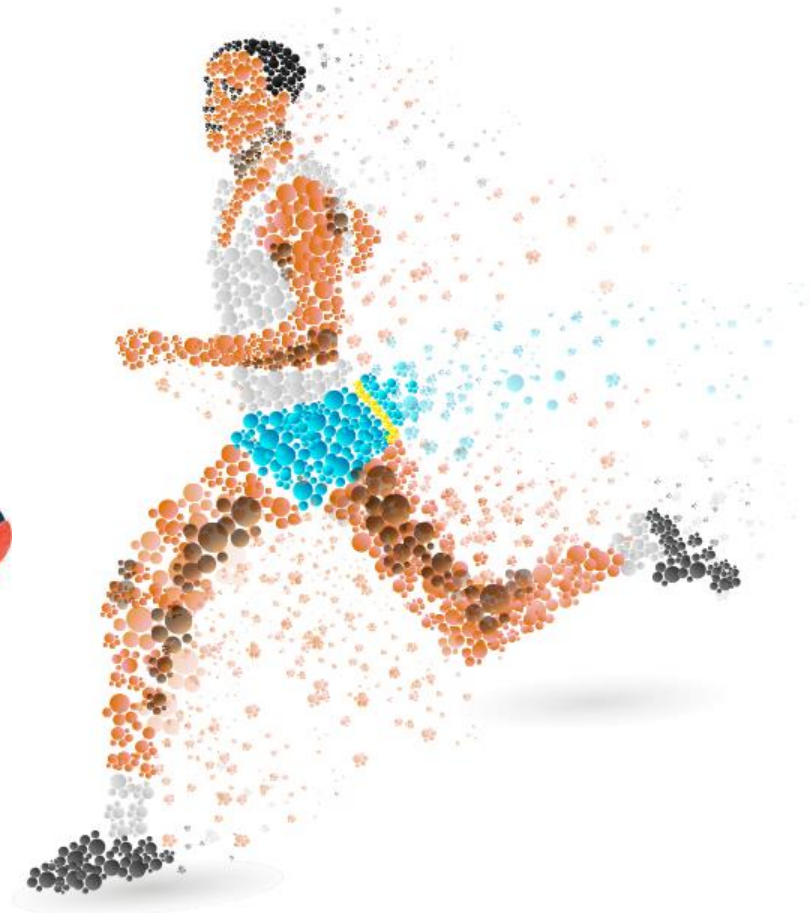


3) Παπούτσια

- Αθλητικά παπούτσια,
κατάλληλα για τρέξιμο

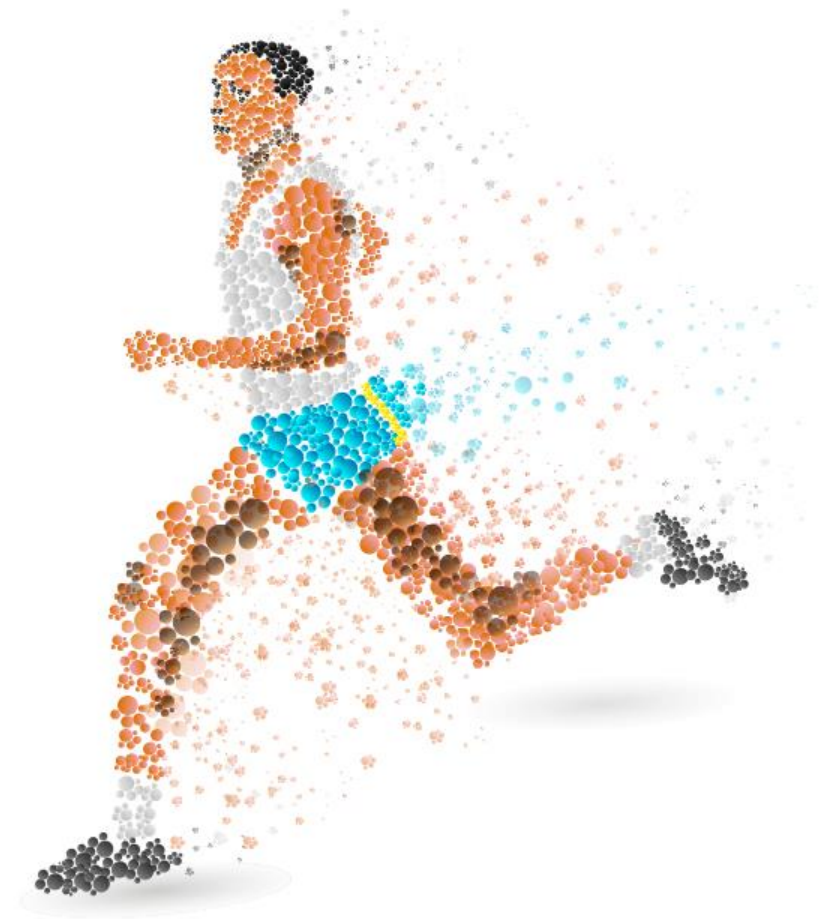
Χρωματισμοί:

- Μπλε σκούρο
- Γκρίζο
- Μαύρο
- Άσπρο



Επιπρόσθετα

- Νερό
- Πετσέτα για ασκήσεις εδάφους.
- Μωρομάντηλα
- Αντισηπτικά

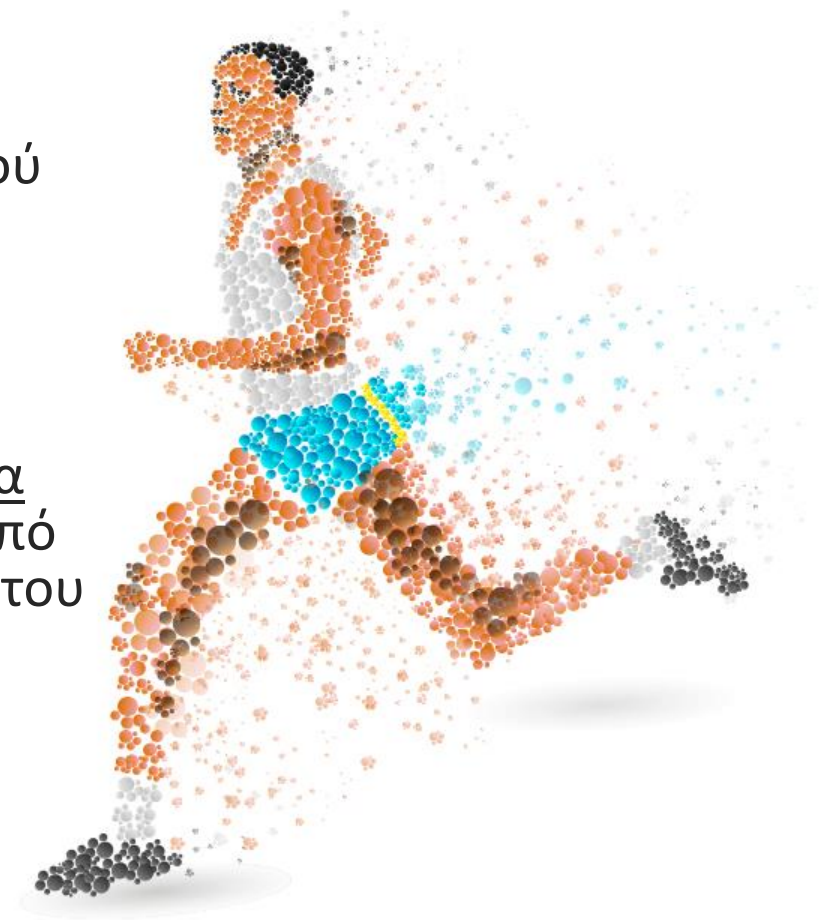


Ασφάλεια:

Απαγορεύονται τα μεγάλα σκουλαρίκια για τα κορίτσια, καδένες και δακτυλίδια για πρόληψη τραυματισμών.

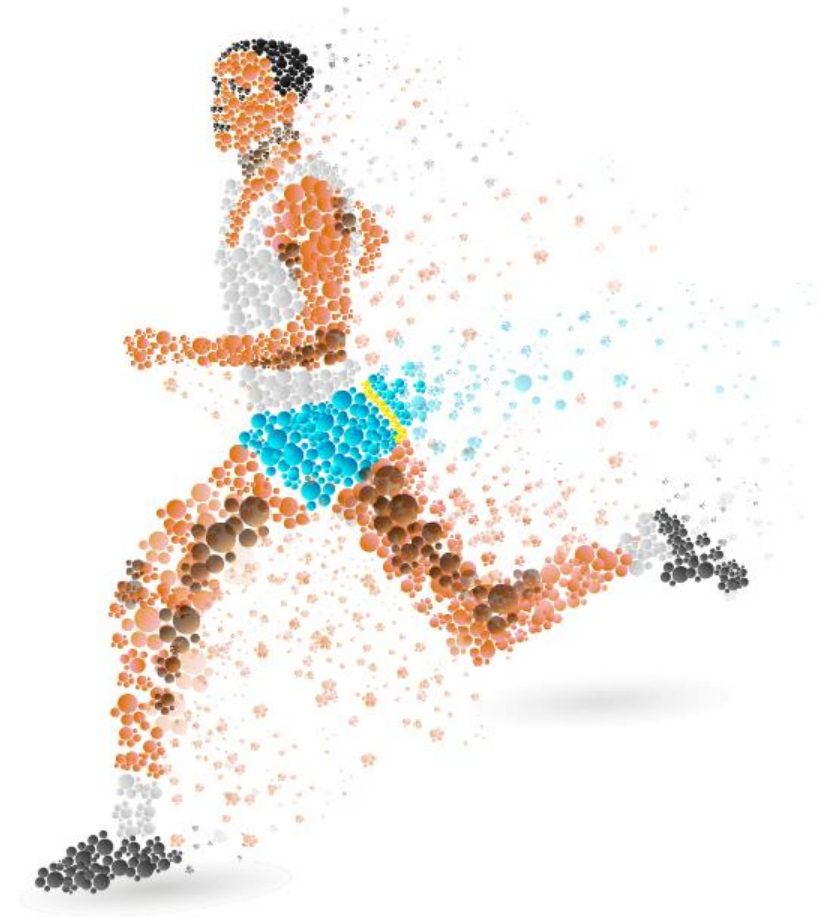
Μεγάλη προσοχή κατά την χρήση αθλητικού εξοπλισμού που μπορεί να τραυματίσει κάποιον/α.

Κατά την ώρα του μαθήματος ο καθηγητής/τρια Φυσικής Αγωγής πρέπει να γνωρίζει τυχών ολιγόλεπτη απουσία σας από το μάθημα και να δώσει την συγκατάθεση του για να μπορείτε να αποχωρήσετε από το μάθημα πχ επίσκεψη στα αποδυτήρια.



Αποδυτήρια

- Σεβασμός του εαυτού μας και των άλλων στα αποδυτήρια.
- Αφήνουμε τον χώρο καθαρό.
- Απαγορεύεται η μεταφορά κινητού και φαγητού μέσα στα αποδυτήρια.

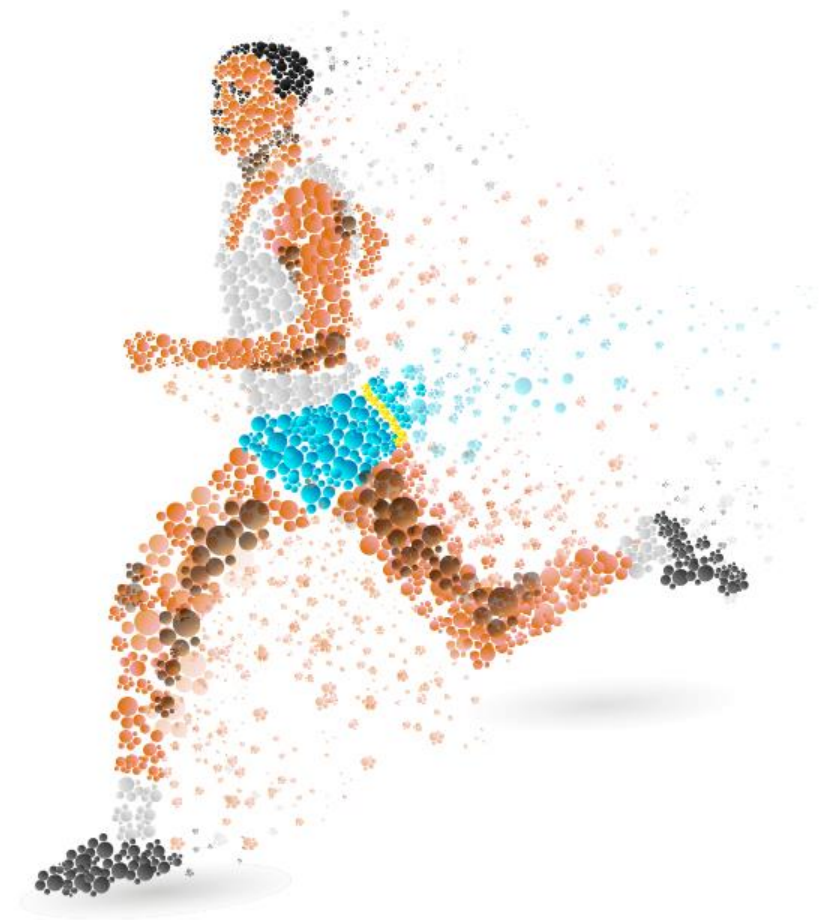


Αξιολόγηση



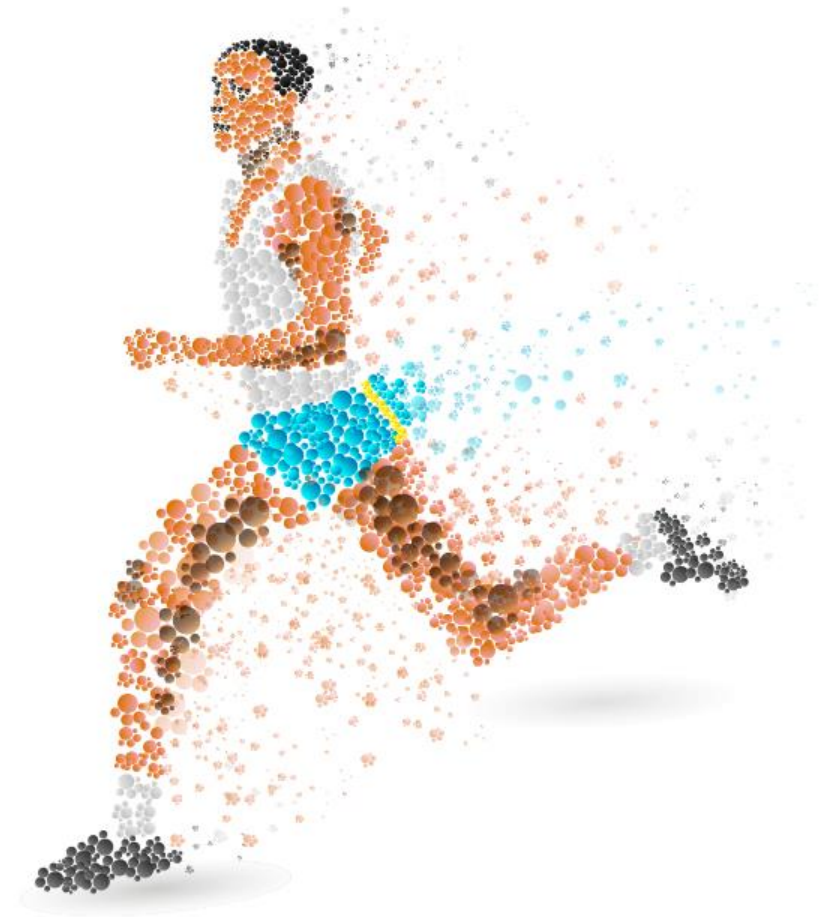
Κριτήρια αξιολόγησης

- Πρόοδος σε αντικείμενα τετραμήνου & άλλες δραστηριότητες
- Συμμετοχή στο μάθημα/Ενδιαφέρον/Προσπάθεια
- Συμπεριφορά προς το μάθημα, τον καθηγητή/τρια και συμμαθητές/τριες

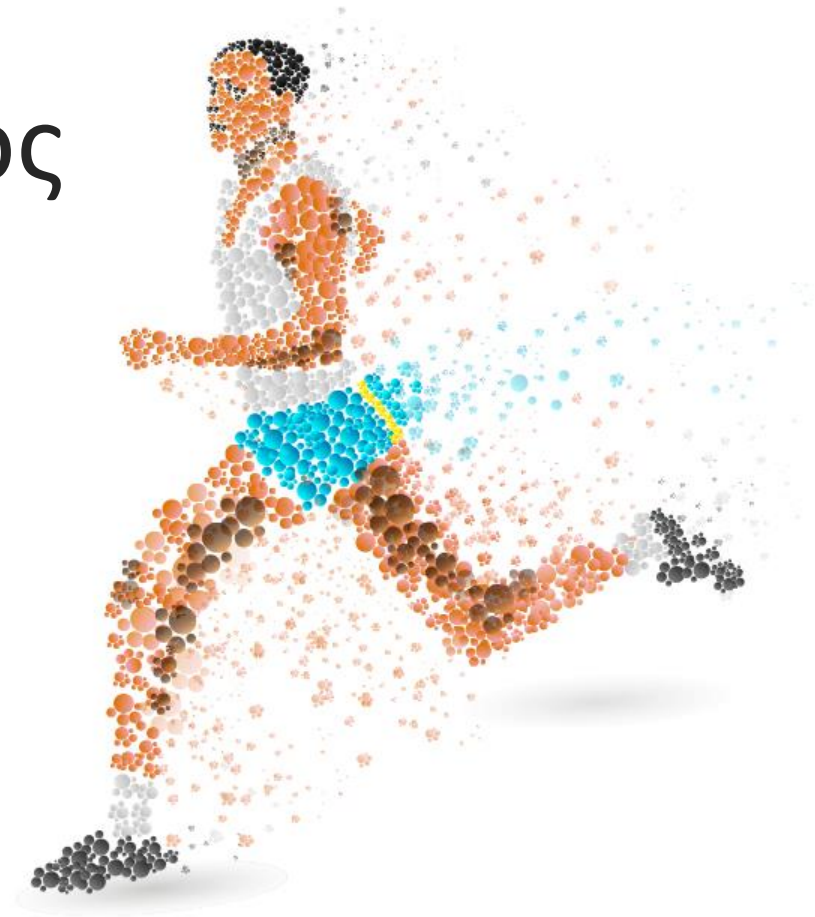


Συχνότητα και μέθοδοι αξιολόγησης

- Η αξιολόγηση γίνεται από τον καθηγητή/τρια σε ΚΑΘΕ μάθημα.
- Πρακτική αξιολόγηση σε κάθε διδακτικό αντικείμενο.
- Σύντομη γραπτή αξιολόγηση για ενότητα ή συγκεκριμένο διδακτικό αντικείμενο.
- Εργασίες/project.

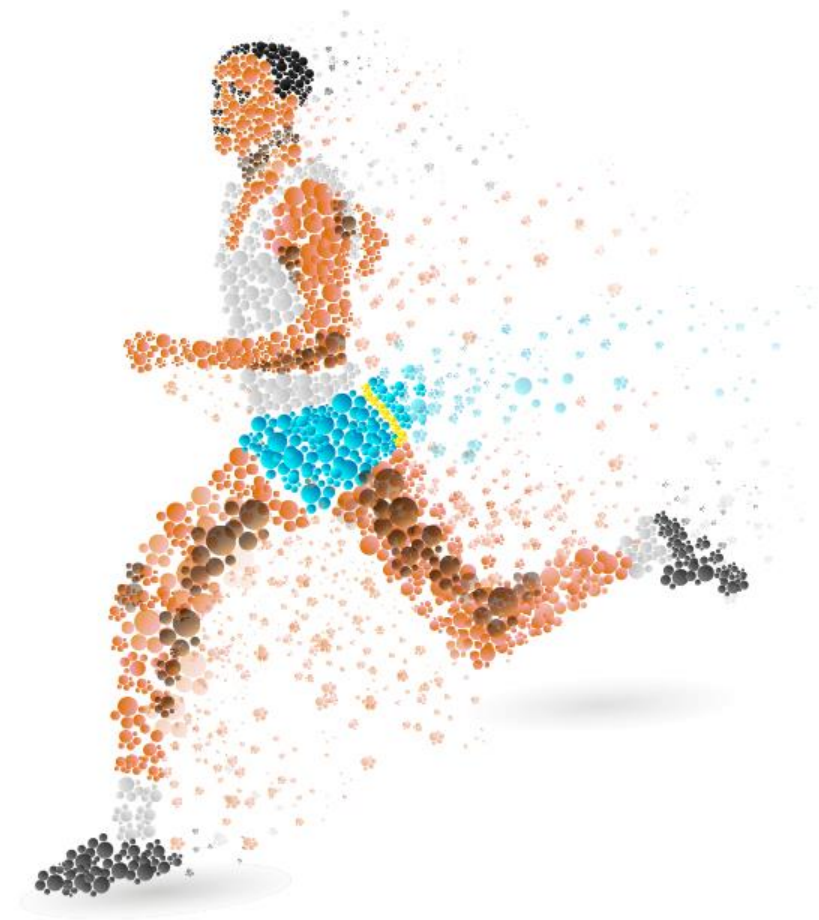


Ρουτίνες μαθήματος



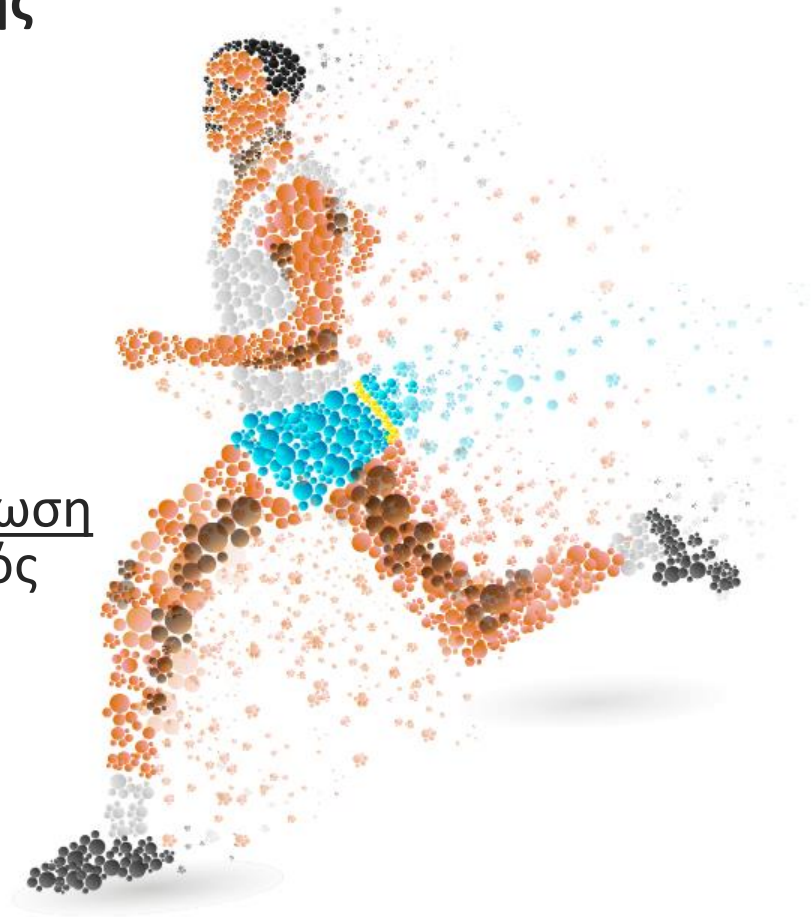
Προσέλευση στο μάθημα

- **6 λεπτά** μετά το κουδούνι έτοιμοι στην θέση μας στις κερκίδες για παρουσίες.
- **7-19'** σημειώνεται στην ηλεκτρονική διοίκηση ο χρόνος καθυστέρησης
- **20'** και μετά μπαίνει απουσία



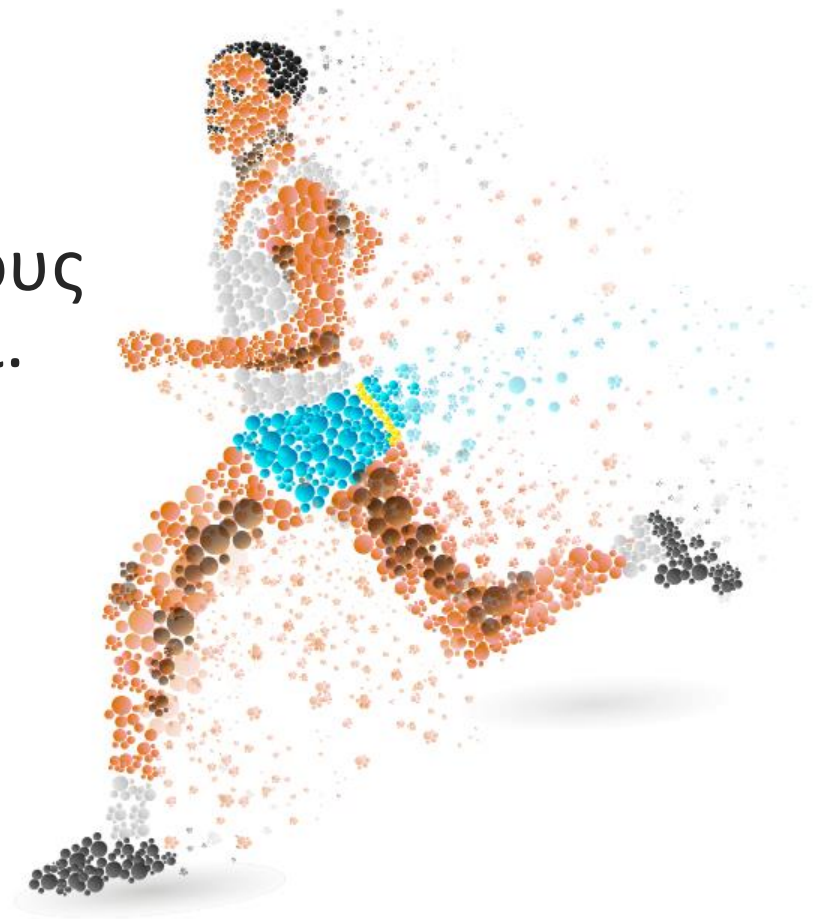
Μη συμμετοχή στο μάθημα Φυσικής Αγωγής

- Ο μαθητής/τρια φέρνει τα ρούχα του και προσκομίζει το **έντυπο μη συμμετοχής** κατά την διάρκεια παρουσιών του τμήματος υπογεγραμμένο από τον γονιό/κηδεμόνα του.
- Δικαιολογούνται μέχρι και δυο συνεχόμενες απουσίες.
- Μετά είναι αναγκαία η ιατρική βεβαίωση έτσι ώστε να μην επηρεαστεί ο βαθμός του μαθητή/τριας.



Ιατρικές βεβαιώσεις

- Μαθητές με ιατρικά προβλήματα πρέπει να έχουν πάντα μαζί τους τυχών φαρμακευτική αγωγή ή εξοπλισμό που κρίνεται αναγκαίος από τον ιατρό τους για την δική τους ασφάλεια.
- Ενημερώνουμε τον καθηγητή/τρια για τυχών αδιαθεσία άμεσα.



Στόχοι

- Προσωπικοί στόχοι για το μάθημα
- Γνώση
- Βελτίωση φυσικής κατάστασης
- Κοινωνικοποίηση
- Ευγενής άμυλα
- Διασκέδαση
- ΔΙΑ ΒΙΟΥ ΑΣΚΗΣΗ



ΣΑΣ ΕΥΧΑΡΙΣΤΟΥΜΕ ΓΙΑ ΤΗΝ ΠΡΟΣΟΧΗ ΣΑΣ!

Γραφείο Φυσικής Αγωγής

Διδάσκων καθηγητές:

Έλενα Αντωνιάδου

Μιλτιάδους Γαβριέλα

Χρυσάνθου Ανδρέας

Τσικιάς Μιχάλης

